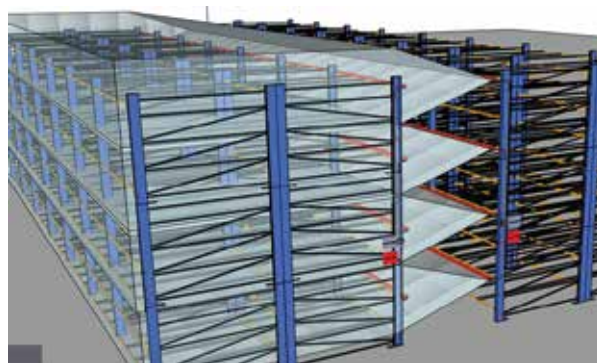
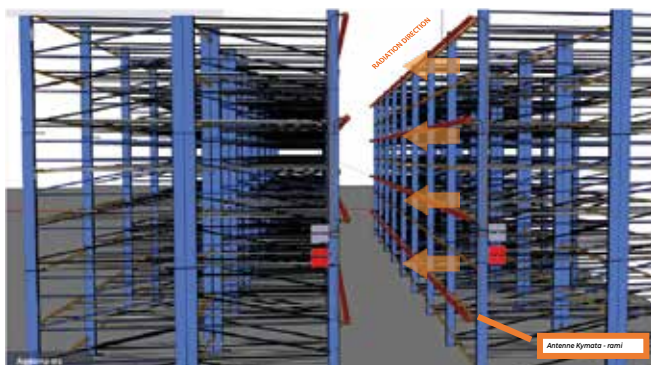


Caratteristiche tecniche

	L40	L50	L60	L70
Banda di lavoro	1.5GHz-6.2GHz			
Posizione dell'Access Point	Laterale			
Lunghezza L complessiva	40	50	60	70
Guadagno medio @2.4GHz	-30 ± 3dBi	-32 ± 3dBi	-33 ± 3dBi	-34 ± 3dBi
Guadagno medio @5.2GHz	-31 ± 3dBi	-33 ± 3dBi	-34 ± 3dBi	-36 ± 3dBi
Angolo -3dB (α) del piano H	160°			
Rapporto Front to back	5dB			
Coupling Loss medio@2.4GHz	73dBi ± 2dBi			
Coupling Loss medio@5.2GHz	74dBi ± 2dBi			
Impedenza caratteristica	50Ω			
Raggio Min di curvatura dell'antenna	200mm			
Connettorizzazione Antenna	Nf (per la connessione all'AP necessita di apposito jumper JMPX)			
Temperatura di esercizio	da -50° C a +85° C			
Diametro	17mm			
Distanza di rispetto*	100mm			
Certificazioni	IEC 60754-1/-2; IEC 61034; IEC 60332-1; IEC 60332-3-24; CPR: Cca sl d0 a1, N50575-2017			

*Distanza minima da mantenere, in fase di installazione, tra l'antenna Kymata e muri/ pareti o altre superfici.

Modello applicativo



Accessori correlati

KIT DI MONTAGGIO :

JUMER AP:

ACCOPIATORE/PROTEZIONE:

AMPLIFICAZIONE:

MKT1H1; MKT601; MKT1H0; MKT600; MKT1HX; MKT60X

JMPRPSMANM/JMPNMNM/JMPRPSMANM

IPD11CS; IPD11HS

AMP2; AMP2SM

AMP5; AMP5D; AMP5SM

MIMO: IPD2X2SM

DIPLEXER: IPD25D; IPD3BAND